

M A Î T R E D ' O U V R A G E
CENTRE DES MONUMENTS NATIONAUX
75 - PARIS 1ER ARRONDISSEMENT
P A L A I S D E J U S T I C E
PALAIS DE LA CITE NORD
OPERATIONS DEFINITIVES ANTICIPEES



FEVRIER 2025

DCE

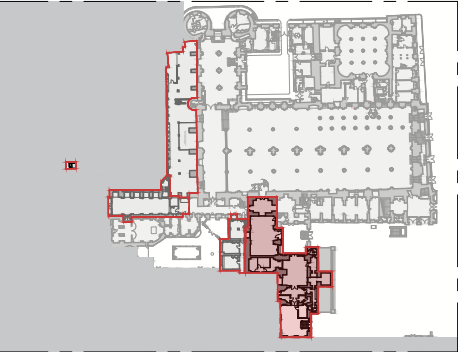
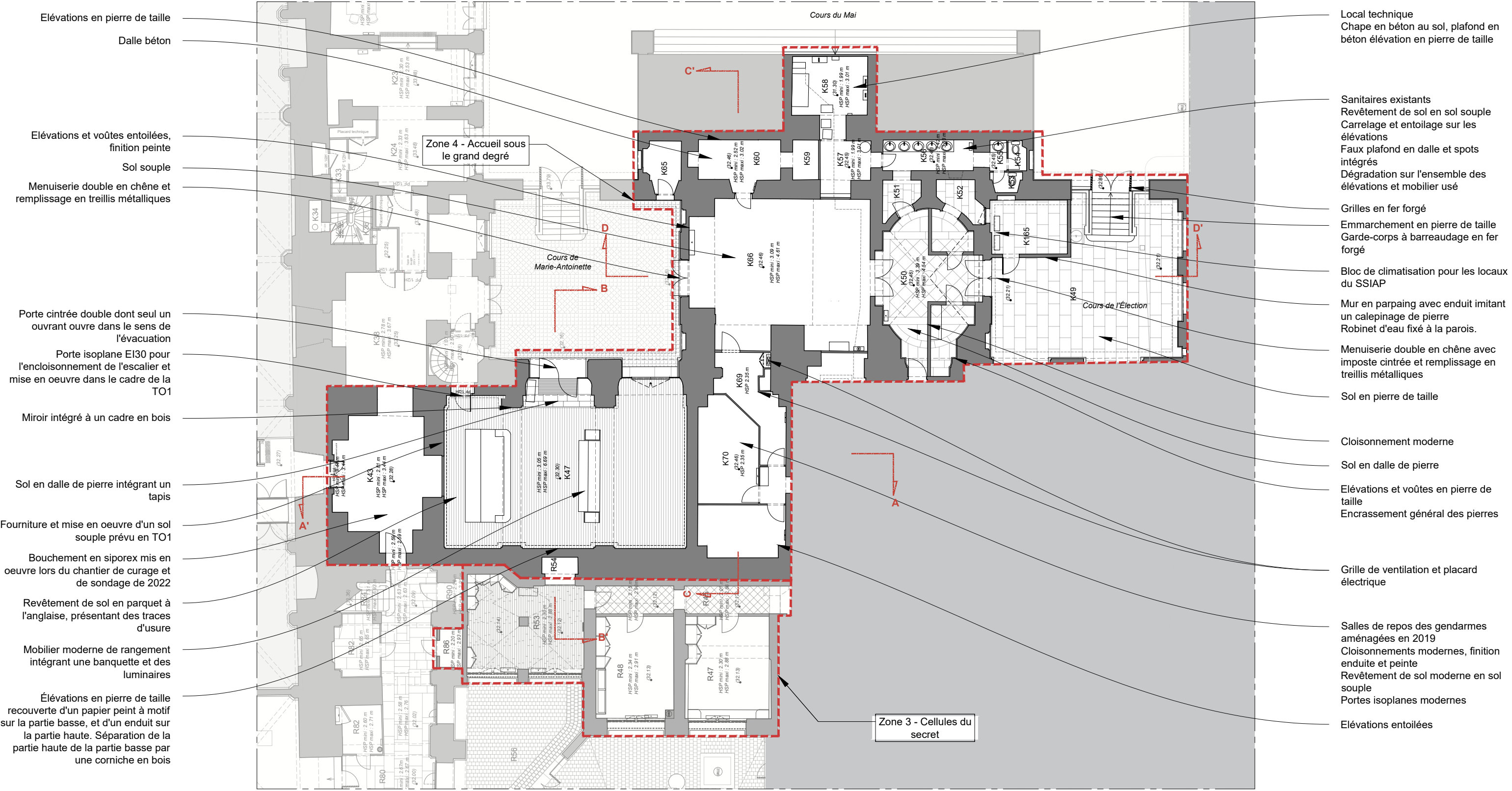
**4 . A M E N A G E M E N T P R O V I S O I R E D E
L A Z O N E 4 - E S P A C E S S O U S L E
G R A N D D E G R É**

2 B D M



Aménagement provisoire de la zone 4 - Accueil
Plans et coupes d'état actuel

Aménagement provisoire de la zone 4 - Accueil sous le grand degré et locaux de jour
Etat actuel - Plan du niveau 0



LÉGENDE :
— Contour d'opération de la TO2 du Palais de la Cité Nord

**SCHEMAS
DE
PRINCIPE**

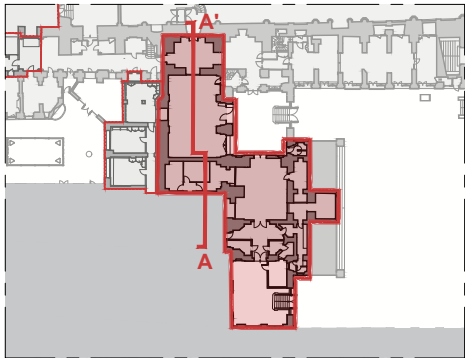
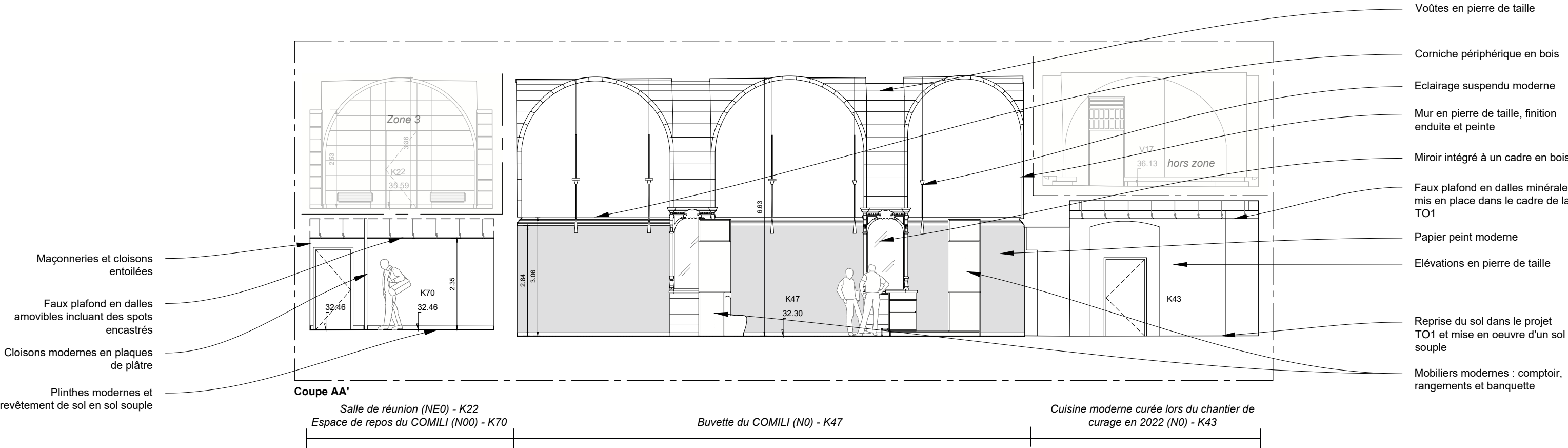
Dispositions schématiques pour indication des difficultés et des types d'ouvrages. Document à préciser par l'entrepreneur avec des relevés précis, un examen approfondi et l'établissement de documents d'exécution au moment des travaux.



DCE	75 - PARIS 1ER	PALAIS DE JUSTICE	
	Restauration du Palais de la Cité nord - Opérations définitives anticipées		
	<hr/>		
		ETAT ACTUEL	
	Date févr. 2025	Aménagement provisoire de la zone 4 - Accueil	
	Echelle : 1/200	Etat actuel - Plan du niveau 0	
1	MOA : Centre des Monuments Nationaux		
	MOE : 2BDM Architectes - Christophe BOTTINEAU - Architecte en chef des monuments historiques		

ÉCH. 1/200 0 5 10 m

Aménagement provisoire de la zone 4 - Accueil sous le grand degré et locaux de jour
Etat actuel - Coupe AA'



LÉGENDE :

Contour d'opération de la TO2 du Palais de la Cité Nord

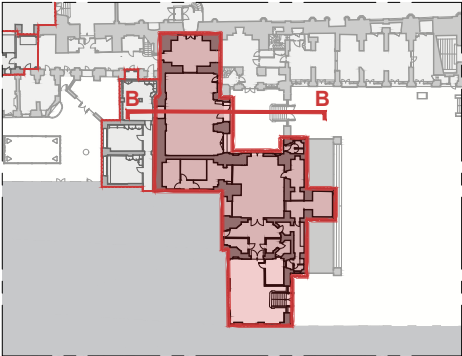
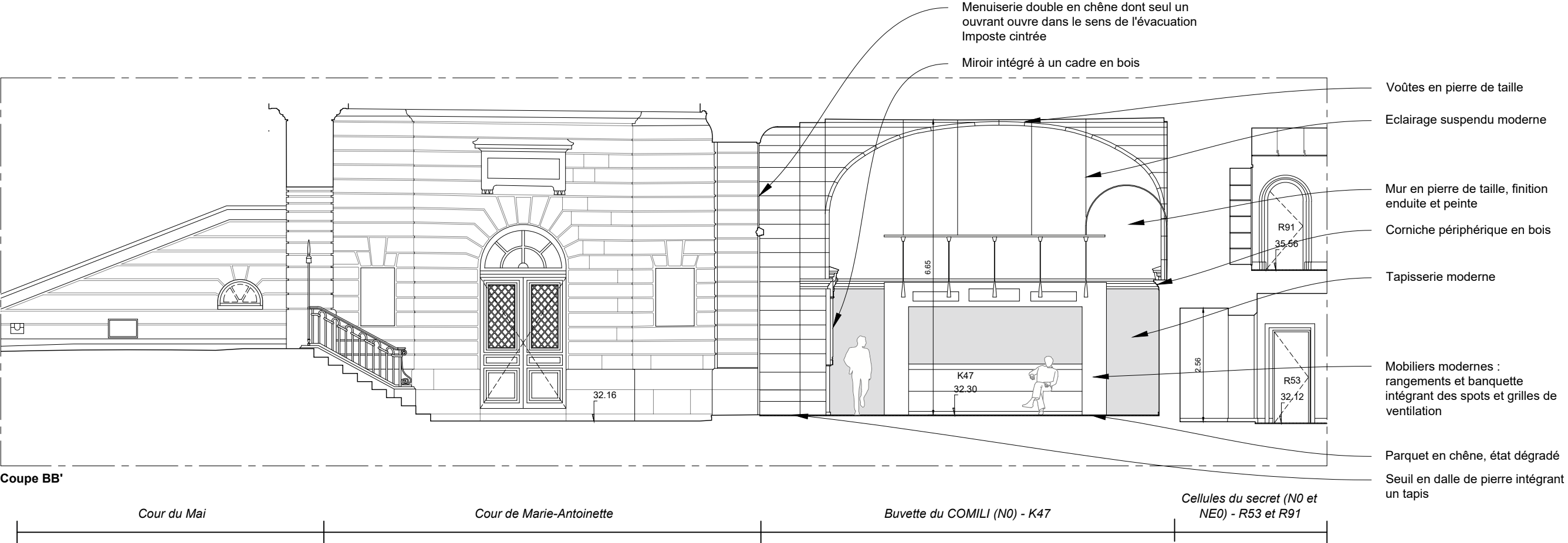
SCHEMAS
DE
PRINCIPE

Dispositions schématiques pour indication des difficultés et des types d'ouvrages. Document à préciser par l'entrepreneur avec des relevés précis, un examen approfondi et l'établissement de documents d'exécution au moment des travaux.



DCE	75 - PARIS 1ER	PALAIS DE JUSTICE
	Restauration du Palais de la Cité nord - Opérations définitives anticipées	
2	Date : févr. 2025	ETAT ACTUEL
	Echelle : 1/200	Aménagement provisoire de la zone 4 - Accueil
	MOA : Centre des Monuments Nationaux	Etat actuel - Coupe AA'
	MOE : 2BDM Architectes - Christophe BOTTINEAU - Architecte en chef des monuments historiques	

Aménagement provisoire de la zone 4 - Accueil sous le grand degré et locaux de jour
Etat actuel - Coupe BB'



LÉGENDE :

— Contour d'opération de la TO2 du Palais de la Cité Nord

SCHEMAS
DE
PRINCIPE

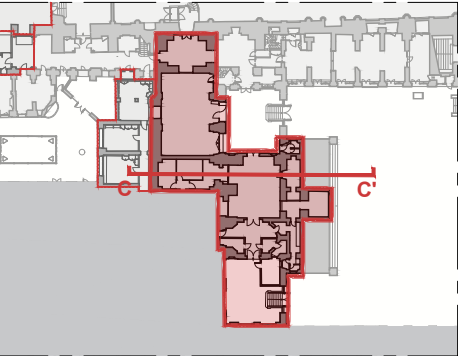
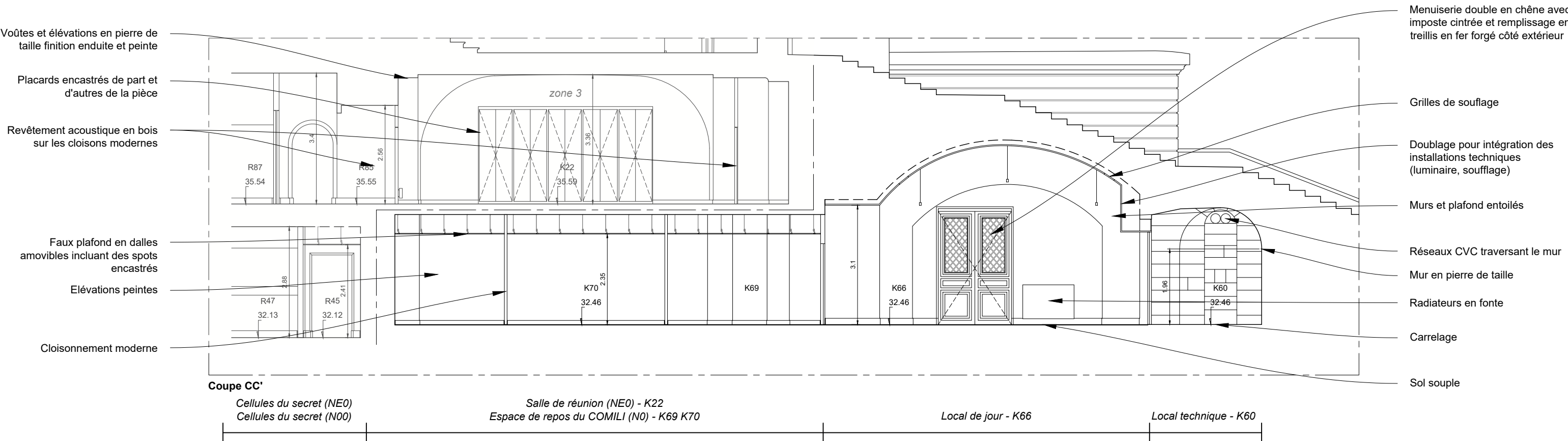
Dispositions schématiques pour indication des difficultés et des types d'ouvrages. Document à préciser par l'entrepreneur avec des relevés précis, un examen approfondi et l'établissement de documents d'exécution au moment des travaux.



DCE	75 - PARIS 1ER	PALAIS DE JUSTICE
	Restauration du Palais de la Cité nord - Opérations définitives anticipées	
	Date : févr. 2025	ETAT ACTUEL
	Echelle : 1/200	Aménagement provisoire de la zone 4 - Accueil Etat actuel - Coupe BB'
3	MOA : Centre des Monuments Nationaux MOE : 2BDM Architectes - Christophe BOTTINEAU - Architecte en chef des monuments historiques	

ÉCH. 1/100 0 5 m

Aménagement provisoire de la zone 4 - Accueil sous le grand degré et locaux de jour
Etat actuel - Coupe CC'



LÉGENDE :

— Contour d'opération de la TO2 du Palais de la Cité Nord

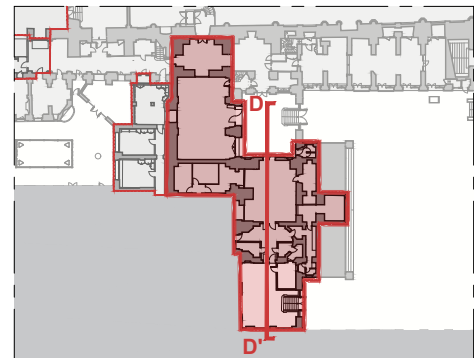
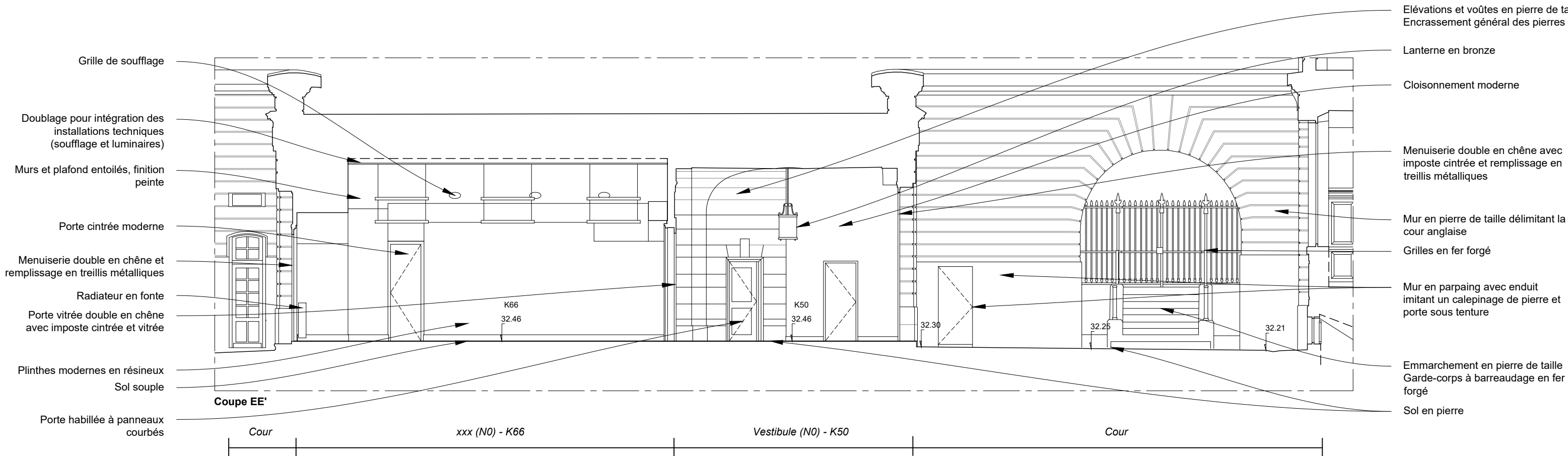
SCHEMAS
DE
PRINCIPE

Dispositions schématiques pour indication des difficultés et des types d'ouvrages. Document à préciser par l'entrepreneur avec des relevés précis, un examen approfondi et l'établissement de documents d'exécution au moment des travaux.



DCE	75 - PARIS 1ER	PALAIS DE JUSTICE
	Restauration du Palais de la Cité nord - Opérations définitives anticipées	
	Date : févr. 2025	ETAT ACTUEL
	Echelle : 1/200	Aménagement provisoire de la zone 4 - Accueil
4	MOA : Centre des Monuments Nationaux	Etat actuel - Coupe CC'
	MOE : 2BDM Architectes - Christophe BOTTINEAU - Architecte en chef des monuments historiques	

Aménagement provisoire de la zone 4 - Accueil sous le grand degré et locaux de jour
Etat actuel - Coupe DD'



LÉGENDE :

Contour d'opération de la TO2 du Palais de la Cité Nord

SCHEMAS
DE
PRINCIPE

Dispositions schématiques pour indication des difficultés et des types d'ouvrages. Document à préciser par l'entrepreneur avec des relevés précis, un examen approfondi et l'établissement de documents d'exécution au moment des travaux.



DCE	75 - PARIS 1ER	PALAIS DE JUSTICE
	Restauration du Palais de la Cité nord - Opérations définitives anticipées	
5	Date :févr. 2025	Aménagement provisoire de la zone 4 - Accueil
	Echelle : 1/200	Etat actuel - Coupe DD'
MOA : Centre des Monuments Nationaux		
MOE : 2BDM Architectes - Christophe BOTTINEAU - Architecte en chef des monuments historiques		

ÉCH. 1/100 0 5 m